



**Pädagogische Hochschule
Weingarten
University of Education**

BA GS / BA Sek I Information on studying English at the University of Education Weingarten

09.04.2025

Dr. Almud Gembus



Welcome to the



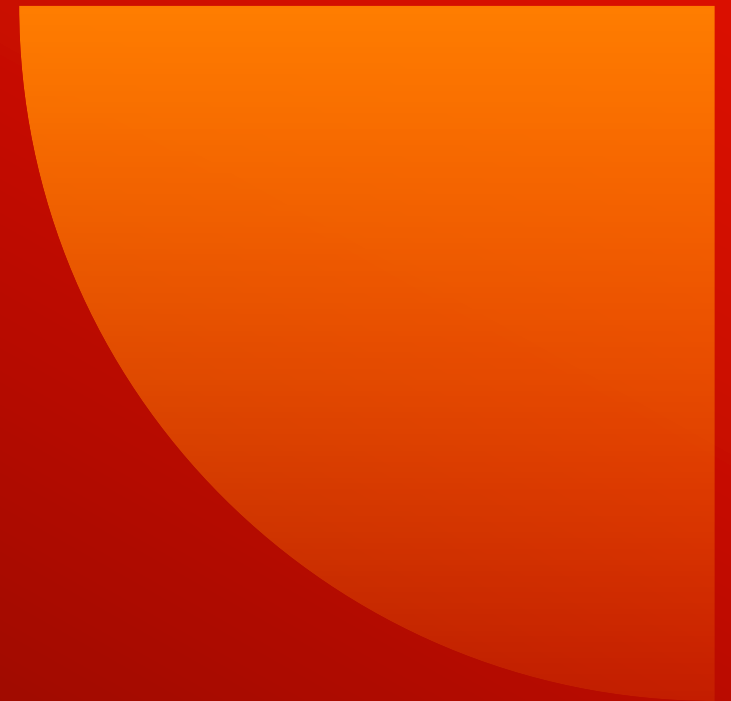
ENGLISH DEPARTMENT



English

Overview Bachelor Lehramt

- Introducing the English Department staff
- Responsibilities
- Teaching in the summer semester
- How can English be studied at the PH Weingarten?
- How to start: Information on the BA-modules
- Module exams
- Improving your English at the PH
- The STUFA / the International Office etc.
- Credits from other universities



Introducing the English Department staff

The professors:



Prof. Dr. Ute Massler
Dekanin (dean)



Prof. Dr. Katrin Thomson

The teachers



Dr. Kerstin Theinert
akademische Oberrätin



Dr. Almud Gembus
akademische Oberrätin



Barbara Mackintosh
akademische Mitarbeiterin



Gabriella von Lieres und Wilkau
akademische Mitarbeiterin

Responsibilities

Responsible for:	Dozentin:	E-Mail:
Fachsprecherin	N.N.	
Studienberatung (inklusive aller Erweiterungsstudiengänge des Faches)	A. Gembus	almud.gembus@ph-weingarten.de
Beauftragte für die Anerkennung von Studienleistungen	B. Mackintosh	mackintosh@ph-weingarten.de
BA Lehramt GS, M1	K. Thomson	katrin.thomson@ph-weingarten.de
BA Lehramt GS, M2	B. Mackintosh	mackintosh@ph-weingarten.de
BA Lehramt SekI, M1	K. Thomson	katrin.thomson@ph-weingarten.de
BA Lehramt SekI, M2	K. Thomson.	katrin.thomson@ph-weingarten.de

NOTE: The responsibilities can change. Please check them on the English Department homepage:

<https://englisch.ph-weingarten.de/das-fach/zustaendigkeiten>

Teaching in the summer semester

- The module 1 and 2 classes this summer semester will be taught in the PH buildings (on site).
- LSF shows the rooms in which building / which rooms the classes will be taught.

[https://lsf-ph-weingarten.de/qisserverwg/rds?state=user&type=0&application=lsf](https://lsf.ph-weingarten.de/qisserverwg/rds?state=user&type=0&application=lsf)

LSF Navigation

Bitte Semester wählen!

Sommer 2025

[Startseite](#) | [Abmelden](#) | Almud Gembus | Sie sind angemeldet als: vab437 | in der Rolle: Lehrende/-r für Englisch |

Meine Funktionen

Veranstaltungen

Einrichtungen

Räume und Gebäude

Personen

Sie sind hier: [Startseite](#) → [Veranstaltungen](#) → [Vorlesungsverzeichnis](#)

Vorlesungsverzeichnis

[Suche nach Veranstaltungen](#)

[Stundenplan](#)

[Veranstaltung bearbeiten](#)

[Veranstaltungen kopieren](#)

[Veranstaltungen - tagesaktuell](#)

[Ausfallende Veranstaltungen](#)

[Navigation ausblenden](#)

Vorlesungsverzeichnis (SoSe 2025)

Seitenansicht wählen: →

- [i PDF Vorlesungsverzeichnis](#)
- [i PDF Prüfungen](#)
- [i PDF Semestereinstiegswoche](#)
- [i PDF überfachliches Angebot](#)
- [i PDF Lehramtsstudiengänge ab PO 2015](#)
- [i PDF Bachelor- & Masterstudiengänge](#)

Online sources

- English Department Homepage:

<http://englisch.ph-weingarten.de/>

- E-Learning platform Moopaed:

<https://www.moopaed.de/>

→ Please enrol in the course “English Department”

→ Key: English

Here, you can find this ppt in the section “SEW Summer 25” in the folder



VERZEICHNIS

Introductory sessions to study programmes

BA Study Programs at the English Department

- BA Lehramt GS (Masterstudiengang MA GS im Anschluss möglich)
- BA Lehramt GS, Erweiterungsfach Englisch mit abweichendem Umfang (ohne darauf aufbauenden Masterstudiengang)
→ both identical in BA seminars

- BA Lehramt Sek.1
- BA Lehramt Sek. 1 als *ergänzendes Erweiterungsfach mit abweichendem Umfang* (“Schulisches Lernen mit Schwerpunkt Englisch”) less classes in different (4) modules (cf. PH homepage for module descriptions)

Basic Modules ("Grundlagenmodule")

- BA Lehramt GS:
 - 4 modules in 6 semesters
 - **Module 1:** 1.+ 2. semester, 'Grundlagenmodul'
 - **Module 1:** 4 courses:
1 lecture, 3 seminars
M1-exam at the end of the module (lasting 70 minutes and covering the **contents of three classes**)

- BA Lehramt Sekundarstufe 1:
 - 7 modules in 6 semesters
 - **Module 1 und 2:** 1.+2.semester, 'Grundlagenmodul'
 - **Module 1:** 2 courses:
2 seminars, no exam
 - **Modul 2:** 3 courses:
1 lecture, 2 seminars
M2-exam at the end of the module (lasting 70 minutes and covering the **contents of all three module classes**)

BA Lehramt Sek. 1 als ergänzendes Erweiterungsfach mit abweichendem Umfang

=> Module 1 (and the module 1 exam) is **identical with module 2, BA Sek.1**

The following slides will introduce you in more detail to the different study programs and show you how to organise your studies.

BA Lehramt Grundschule (GS)

SoSe = Sommersemester
WiSe= Wintersemester

Module 1 consists of 4 courses:

(VL = Vorlesung, S = Seminar; M1-exam = Klausur 70 min.)

VL: Introduction to Linguistics (M1-exam! **Only SoSe**)

S: Introduction to Second Language Acquisition (M1-exam! **Only WiSe**)

S: Introduction to Literary Studies (Studienleistungen! **Only SoSe**)

S: Introduction to Primary TEFL* (M1-exam! **Only WiSe**)

*TEFL = Teaching English as a Foreign Language

BA Lehramt Sekundarstufe (Sek I)

SoSe = Sommersemester
WiSe= Wintersemester

Module 1 consists of 2 courses:

(VL = Vorlesung, S = Seminar; M2-exam = Klausur 70 min.)

- S: Introduction to Cultural Studies (Studienleistungen. **Only WiSe**)
- S: Introduction to Literary Studies (Studienleistungen. **Only SoSe**)

- **Module 2 consists of 3 courses:**

VL: Introduction to Linguistics (M2-exam! **Only SoSe**)

S: Introduction to Second Language Acquisition (M2-exam! **Only WiSe**)

S: Introduction to Secondary TEFL* (M2-exam! **Only WiSe**)

*TEFL = Teaching English as a Foreign Language

How to start – BA GS **summer term 25**

We strongly recommend that you choose these two courses for this summer term.

Introduction to Linguistics (for the M1-exam)	Tuesday, 9:45 – 11:15 (K. Thomson)
Introduction to Literary Studies (Studienleistungen)	Thursday, 9:45 – 11:15 (K. Theinert)

Please note: "Introduction to Linguistics" and "Introduction to Literary Studies" are offered **only in the summer!**

Additionally, you can choose seminars for module 2 already.

How to start – BA Sek I **summer term 25**

We strongly recommend that you visit these two M1 / M2 courses for this summer term. (Please note: No exam in module 1!)

Introduction to Literary Studies (M1, Studienleistung)	Thursday, 9:45 – 11:15 (K. Theinert)
Introduction to Linguistics (for the M2-exam)	Tuesday, 9:45 – 11:15 (K. Thomson)

Please note: "Introduction to Linguistics" and "Introduction to Literary Studies" are offered **only in the summer!**

The exam regulations on the following slides are in German – just to be on the safe side...

BA GS: Modul 1- Prüfung

Nachdem die Veranstaltungen des ersten Moduls besucht wurden, muss eine 70-minütige Klausur bestanden werden, die bei Nichtbestehen zweimal wiederholt werden kann. Die Klausur erstreckt sich **auf drei der vier Veranstaltungen von Modul 1** (Introduction to Linguistics, Introduction to Second Language Acquisition, Introduction to Primary TEFL).

Termin: jeweils in der **Prüfungswoche** am Ende der Vorlesungszeit

Anmeldung zur Prüfung: **die Anmeldung erfolgt über das Prüfungsamt** der Hochschule über LSF. Bitte Informationen des Prüfungsamtes hierzu (Homepage Prüfungsamt und Aushänge an den Anschlagtafeln des Prüfungsamtes) beachten.

WICHTIG: Wer die Anmeldefrist nicht einhält, kann nicht zur Prüfung zugelassen werden. Anmeldungen über das Fach Englisch sind NICHT möglich.

BA Sek I: Modul 2-Prüfung

Nachdem die Veranstaltungen des zweiten Moduls besucht wurden, muss eine 70-minütige Klausur bestanden werden, die bei Nichtbestehen zweimal wiederholt werden kann. Die Klausur erstreckt sich auf die Inhalte des gesamten Moduls 2.

Termin: jeweils in der **Prüfungswoche** am ende der Vorlesungszeit

Anmeldung zur Prüfung: **die Anmeldung erfolgt über das Prüfungsamt** der Hochschule über LSF. Bitte Informationen des Prüfungsamtes hierzu (Homepage Prüfungsamt und Aushänge an den Anschlagtafeln des Prüfungsamtes) beachten.

WICHTIG:

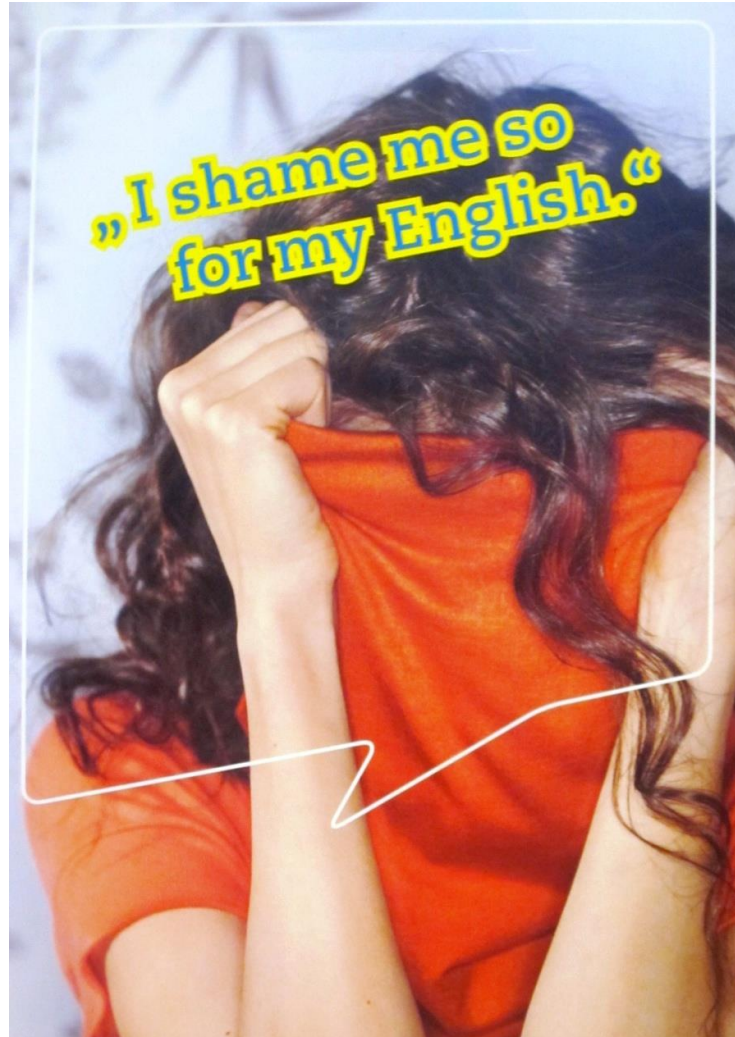
Wer die Anmeldefrist nicht einhält, kann nicht zur Prüfung zugelassen werden. Anmeldungen über das Fach Englisch sind NICHT möglich.

Credits for exams from other universities

Contact Barbara Mackintosh if you want to know whether your credits from other universities can count for exams here:

E-mail: mackintosh@ph-weingarten.de

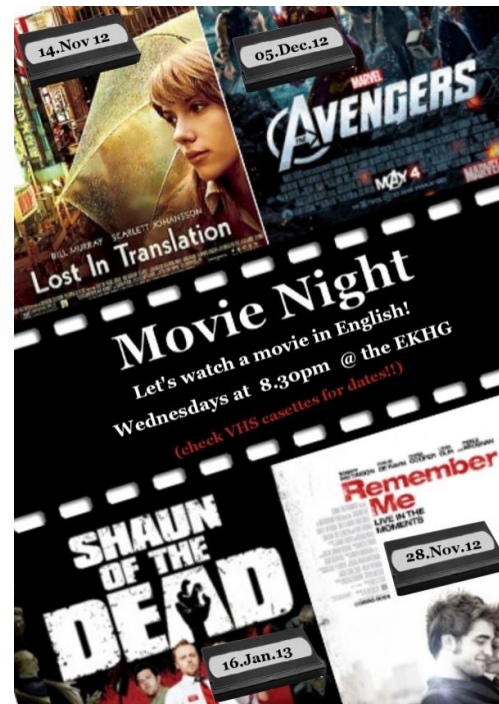
Your Language Skills – Are they good enough?



Improving your English at the PH

- Take part in the class “English for all”. In this class you can train all of your English skills.
(More information: See LSF)
- Take part in language training tutorials (see next slide).
- Participate in StuFa activities.
- Participate in class, even if it’s online!
- Meet international students.
- Start to plan a semester or internship (e.g. Paternoster) abroad.

Your Student Representatives – the StuFa



English- Stufa

Who are we?

- A group of fun and open-minded people 😊

What do we do?

- Regular meetings to organize events
- English Tuesday Movie Night
- BBQ and Thanksgiving dinner
- Pub Quiz
- and a lot more!!

Why you should join us? It's fun!

- Active members receive a certificate of participation
- It's helpful to know people with lots to experience as a student, especially when you are an *Ersti*
- Don't worry, you will still have plenty of study and free-time.

MORE INFORMATION? Check out our Facebook page!

<http://englisch.ph-weingarten.de/das-fach/fachschaft/>



Studienzeit im Ausland?

Akademisches
Auslandsamt
International
Office





Neuigkeiten & Termine mitverfolgen...



Hochschule Studium & Weiterbildung Forschung & Transfer International



Home > International > international Office

International Office

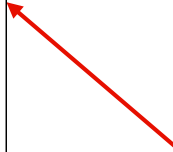
News & Termine

PH Studierende

PH Mitarbeiter/Lehrende

Herzlich willkommen!

Das International Office in der Lazarettstrasse 3 ist die zentrale Anlaufstelle der Pädagogischen Hochschule Weingarten in internationalen Angelegenheiten. Es ist Ansprechpartner für Studierende, Mitarbeitende und Forschende und steht diesen bei der Planung und Organisation internationaler Projekte oder ihrer Auslandsaufenthalte beratend zur Seite. Darüber hinaus organisiert das International Office Austausch- und Mobilitätsprogramme mit mehr als 55 Partnerhochschulen weltweit.



Homepage:

<https://www.ph-weingarten.de/international/international-office>

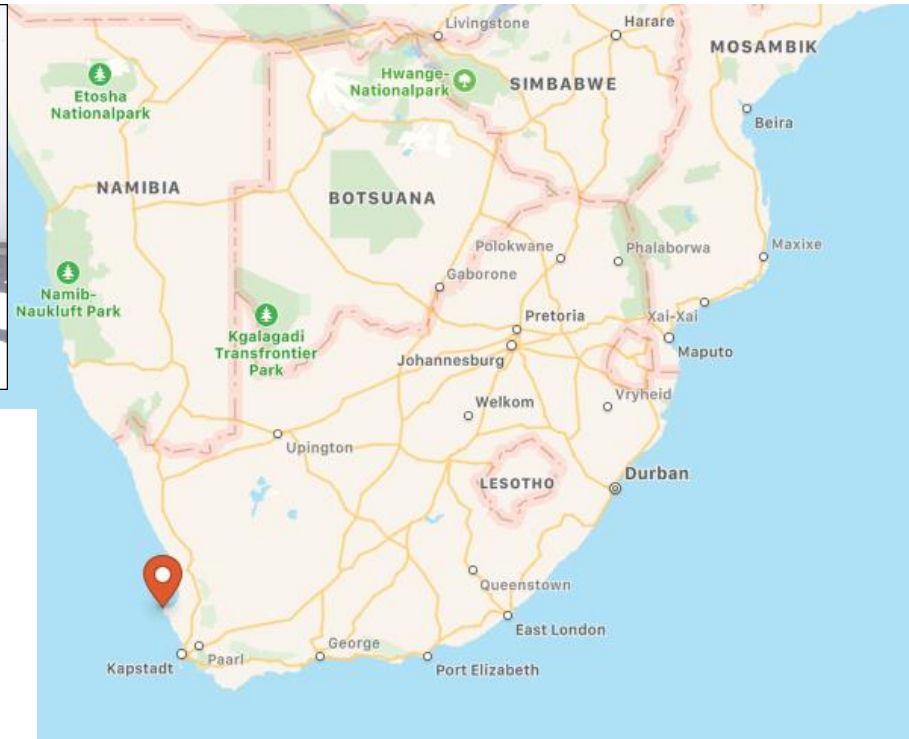
Folgt uns auch auf:



@internationaloffice_phwgt



Student Volunteer Project in South Africa



Mehr Information: <https://www.paternosterproject.co.za/>



Student Volunteer Project in South Africa

Paternoster Volunteer Project

- **Einsatz in Paternoster:**
 - **Vormittags:**
 - Englisch unterrichten im Kindergarten / Grundschule
 - Unterstützung der Erzieher in der Projektarbeit
 - Gesundheitserziehung (Zähneputzen)
 - **Nachmittags:**
 - Deutsch unterrichten als Fremdsprache
 - Leitung einer oder mehrerer Life-Skills-Workshops
 - (Lego-Club, Schulzeitung, Theater-AG, Musik-AG, Gartenprojekt etc.)
 - Raum für individuelle Projekte
 - Einsatzzeitraum: Minimum 3 Monate (Start in Januar, April, Juli oder Oktober)
 - Einsatz als Langzeitvolontär mit Koordinator-Funktion für 12 Monate möglich
- **Anerkennung als Projekt- und Professionalisierungs-Praktikum ist möglich!**
- **Leistungen der Stiftung:**
 - Transfer zwischen Flughafen und Paternoster
 - Stellen der Unterkunft (vorwiegend EZ, in Fußnähe zur Schule)
 - 1-tägige Einführungsveranstaltung in Stuttgart und Kapstadt
 - Betreuung durch Ansprechpartner vor Ort und in Deutschland

Fragen zum Projekt gerne per Mail an: Gabriella von Lieres - lieresuwilkau@ph-weingarten.de oder
Maike Reinhardt - reinhardt@stiftung-kinder-foerdern.de

Any more questions??



Check the following regularly for new information:

- your e-mails (e-mails from the English Department can be sent via Moopaed, LSF or the student distribution list).
- the English Department homepage
- the course “English Department” on Moopaed.

And, of course, you can ask fellow-students, the STUFA, make use of the weekly office hours

.....



**Pädagogische Hochschule
Weingarten
University of Education**

**Thank you for
your attention.**

See you soon...



www.ph-weingarten.de

